



## บทที่ 1: บทนำ

## บทที่ 1

### บทนำ



#### 1.1 รายละเอียดโครงการ

1. ชื่อโครงการ คอนโดเลต ดเวลล์ สุขุมวิท 26
2. สถานที่ตั้งโครงการ 91 ซอยสุขุมวิท 26 แขวงคลองตัน คลองเตย, กรุงเทพฯ 10110
3. ชื่อเจ้าของโครงการ บริษัท พฤษา เรียวแอสเตท จำกัด (มหาชน)
4. จัดทำโดย บริษัท ยัวร์ส พร็อพเพอร์ตี้ แมเนจเม้นท์ จำกัด
5. โครงการผ่านการพิจารณาของคณะกรรมการผู้ชำนาญการ เมื่อวันที่ 26 เมษายน 2555
6. รายละเอียดโครงการในปัจจุบัน:

ประเภทโครงการ	บริการชุมชน และที่พักอาศัย – อาคารพักอาศัย
พื้นที่โครงการ	มีอาณาเขตติดต่อดังนี้
ทิศเหนือ	ติดต่อกับ ถนนพระราม 4
ทิศใต้	ติดต่อกับ ถนนซอยท่านหญิงพวงรัตน์ประไพ
ทิศตะวันออก	ติดต่อกับ บ้านพักอาศัย
ทิศตะวันตก	ติดต่อกับ อาคารชุด คอนโด คราม สุขุมวิท 26

## 1.2 ความเป็นมาในการจัดทำรายงาน

การจัดทำรายงานผลการปฏิบัติตามมาตรการป้องกันและแก้ไขผลกระทบสิ่งแวดล้อมและมาตรการติดตามตรวจสอบ คุณภาพสิ่งแวดล้อมของโครงการคอนโดเลต ดเวล สุขุมวิท 26 จัดทำขึ้นเพื่อติดตามตรวจสอบถึงผลกระทบในด้านต่างๆ ที่เกิดขึ้นจากการ เปิดดำเนินการโครงการ รวมทั้งให้เป็นไปตามข้อกำหนดในรายงานการวิเคราะห์ผลกระทบสิ่งแวดล้อมของโครงการที่ผ่านการ พิจารณาของ คณะกรรมการผู้ชำนาญการเมื่อวันที่ 22 พฤศจิกายน 2554 ตามหนังสือที่ ทส1009.5/12064 ที่กำหนดให้โครงการต้อง จัดส่งรายงาน ติดตามตรวจสอบฯ 2 ครั้งต่อปี คือภายในเดือนกรกฎาคม (รวบรวมผลการติดตามตรวจสอบของเดือนมกราคมถึงเดือนมิถุนายน) และ ภายในเดือน มกราคม (รวบรวมผลการติดตามตรวจสอบของเดือนกรกฎาคมถึงธันวาคม ของปีก่อน)

## 1.3 แผนการดำเนินการตามมาตรการป้องกันและแก้ไขผลกระทบ สิ่งแวดล้อมและมาตรการติดตามตรวจสอบ คุณภาพสิ่งแวดล้อม ตามที่ระบุไว้ในรายงานการวิเคราะห์ผลกระทบสิ่งแวดล้อม

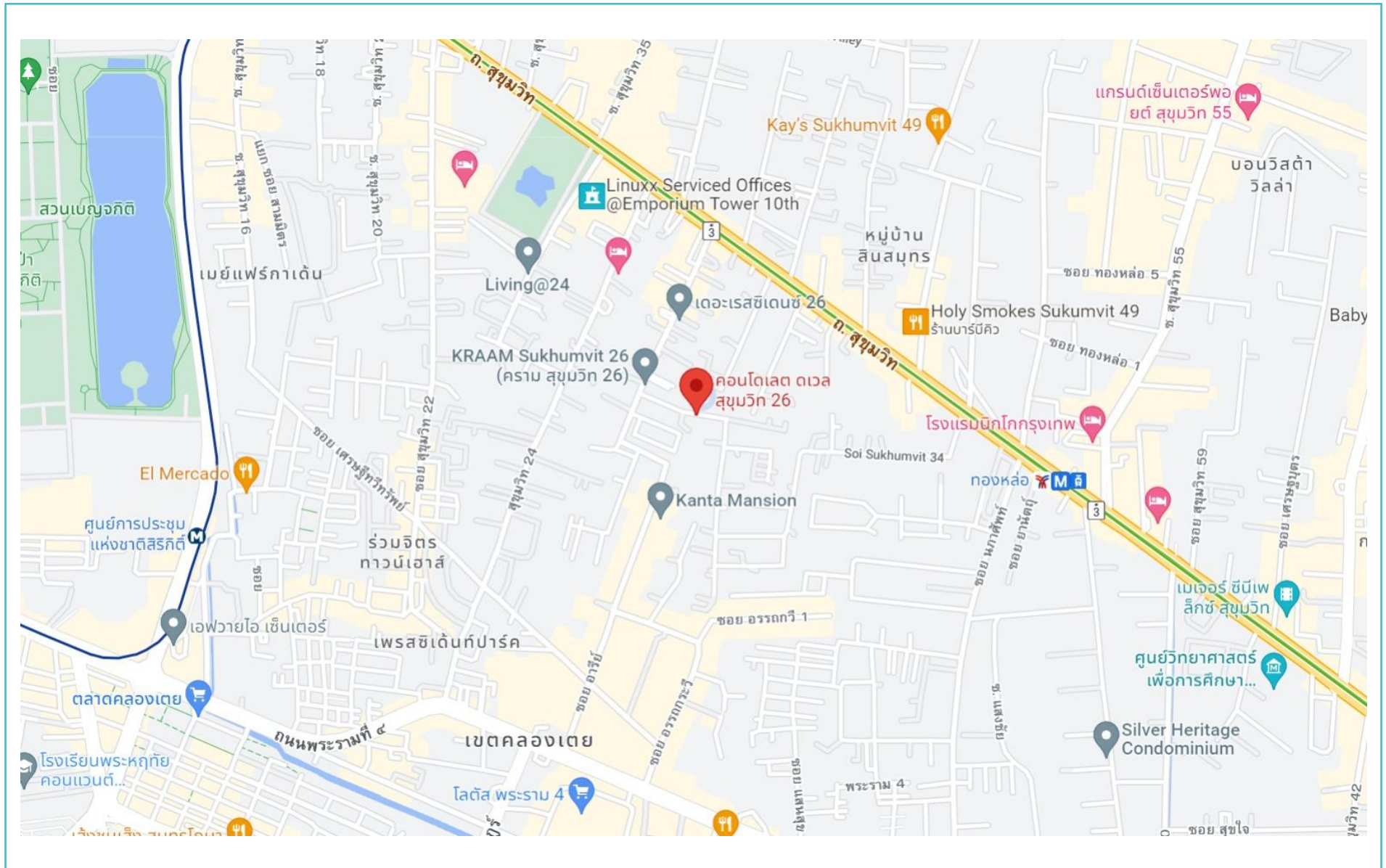
ในรายงานการวิเคราะห์ผลกระทบสิ่งแวดล้อมกำหนดให้โครงการต้องติดตามตรวจสอบผลกระทบสิ่งแวดล้อมตามดัชนี คุณภาพสิ่งแวดล้อมทั้งหมด 6 ด้าน ได้แก่ คุณภาพน้ำทั้งจากโครงการ ระบบระบายน้ำ การจัดการขยะมูลฝอยภายในโครงการ ระบบป้องกัน อัคคีภัย ระบบสัญญาณเตือนภัย น้ำใช้และการใช้ไฟฟ้า โดยกำหนดให้มีระยะเวลาในการติดตามตรวจสอบคุณภาพ สิ่งแวดล้อมต่างๆ แตกต่างกันดังนี้

1. ตรวจสอบวิเคราะห์คุณภาพน้ำทั้งเป็นประจำทุก 1 เดือน
2. ตรวจสอบรอยรั่วซึม หรือรอยแตกหักของท่อระบายน้ำ เดือนละ 1 ครั้ง
3. ตรวจสอบสภาพห้องพักขยะมูลฝอยให้ถูกสุขลักษณะเป็นประจำสัปดาห์ละ 1 ครั้ง
4. ตรวจสอบอุปกรณ์อัคคีภัยให้พร้อมใช้งานอยู่เสมอ
5. ตรวจสอบการรั่วซึมของระบบท่อน้ำประปาประจำวัน
6. ตรวจสอบการทำงานของระบบไฟฟ้าในโครงการประจำวัน

### สถานภาพการพักอาศัยภายในโครงการ

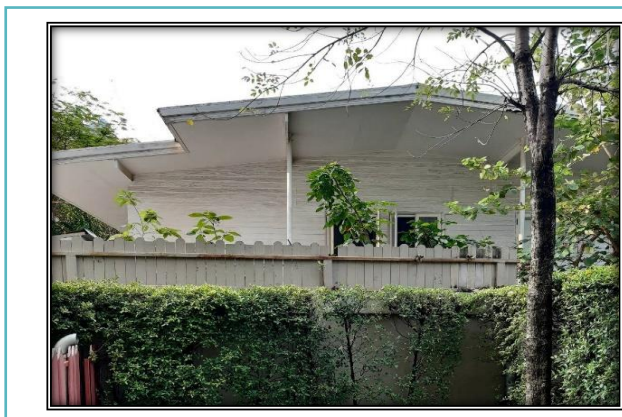
จำนวน 2 อาคาร คือ อาคาร A และอาคาร B รวม 224 ห้อง

### แผนที่แสดงที่ตั้งของโครงการ

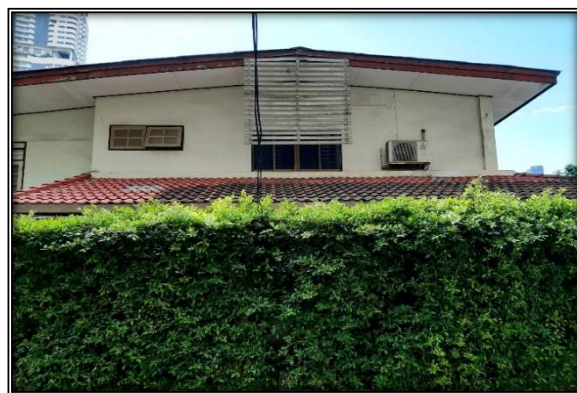




### สภาพบริเวณโดยรอบพื้นที่ของโครงการ



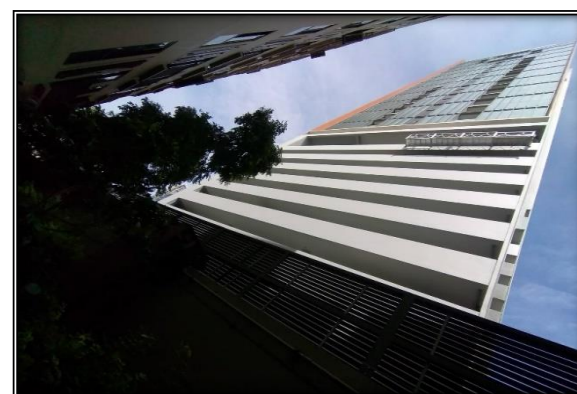
ด้านทิศเหนือของโครงการ : ติดบ้านพักอาศัย



ด้านทิศตะวันออกของโครงการ : ติดกับบ้านพัก



ด้านทิศเหนือของโครงการ : ติดบ้านพักอาศัย



ด้านทิศตะวันออกของโครงการ : ติดกับบ้านพัก

### ป้ายชื่อโครงการบริเวณทางเข้า-ออก



### ป้ายบริเวณทาง เข้า-ออก โครงการ

